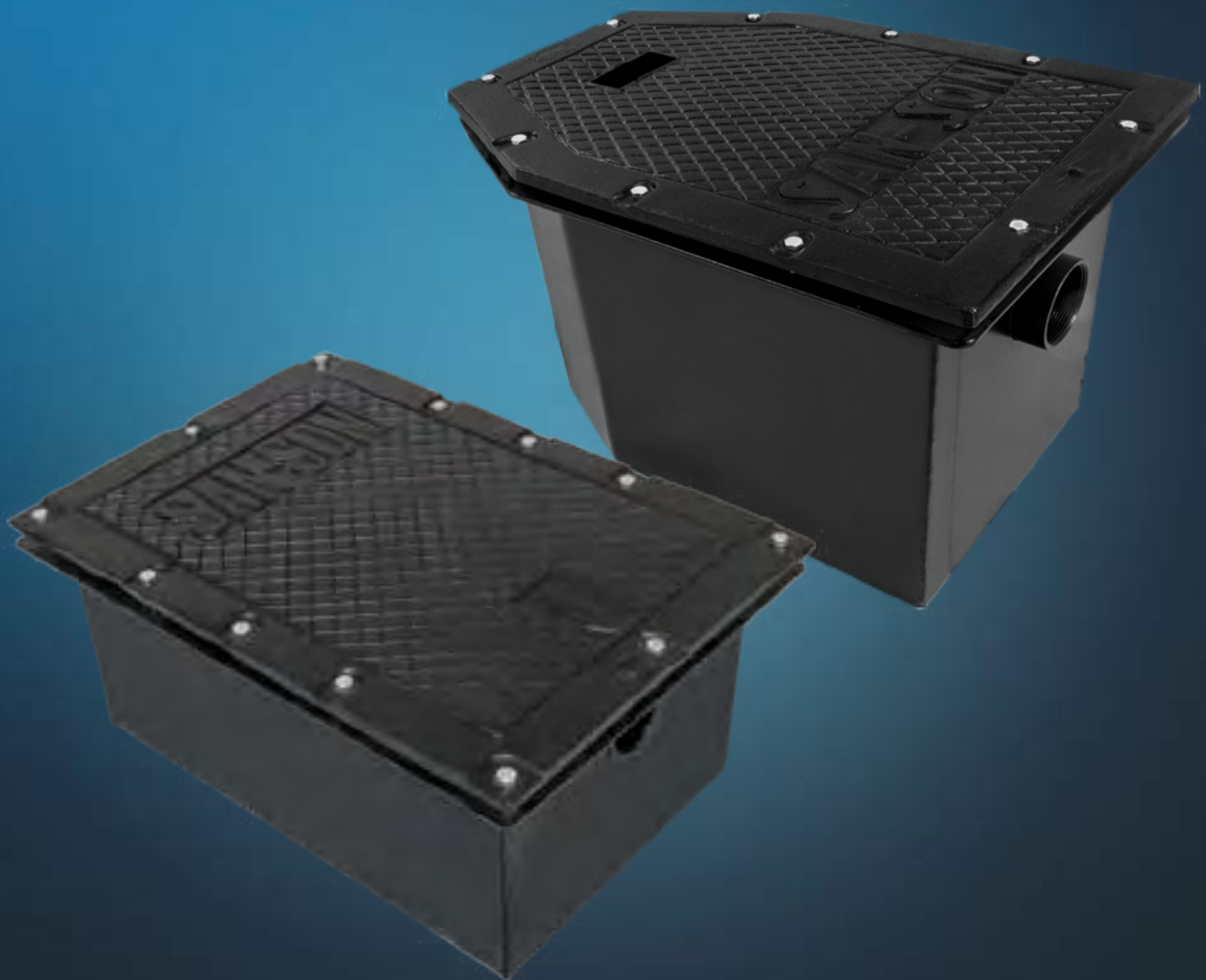




Trampa de Grasa

**TG-50 TG-90**



# TG-50, TG-90

Trampas de Grasa



mod. TG-50



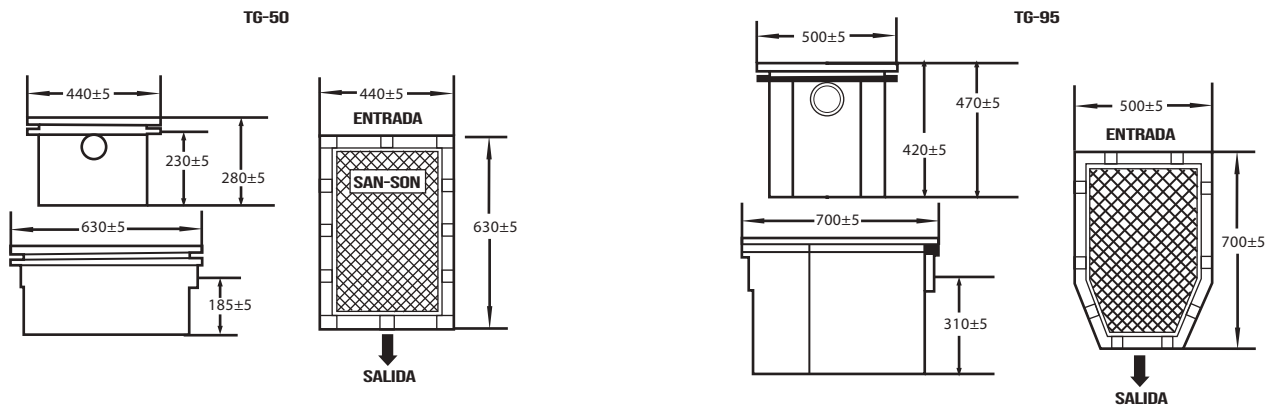
mod. TG-95



## Características Generales

- Cuerpo en placa comercial de 1/4" esmaltado epoxico al horno
- Tapa de fierro fundido con terminado antiderrapante con espesor de 1/2" y terminado en esmalte al horno
- Empaque integral Garlock 1"
- Tubo triple con cuerda corrida de 2" para TG-50
- Tubo triple con cuerda corrida de 3" para TG-95
- Trampas en placa comercial de 1/4" con troquelado especial
- Garantía de un año, servicio y refacciones San-Son

## Configuración Técnica



## Dimensiones (mm)

MODELO	ANCHO	PROFUNDIDAD	ALTURA TOTAL	ALTURA DE TRABAJO	MASA APROX.	VOLUMEN APROX.	PESO APROX.
TG-50	440±5	630±5	280±5	-	23	27 Lts	67 Kgs
TG-90	500±5	700±5	470±5	-	48	53 Lts	109 Kgs