

# TRAMPA DE GRASA

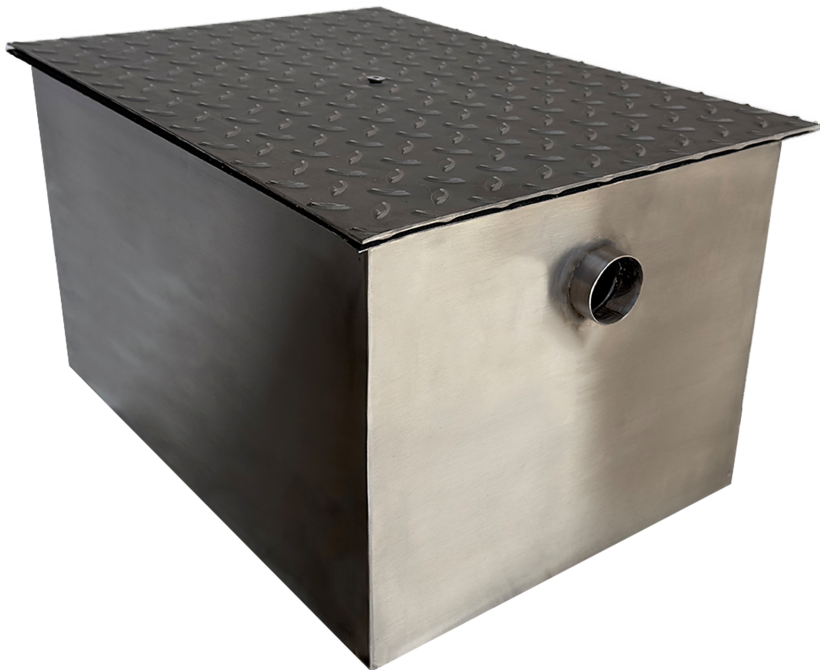
TG9i



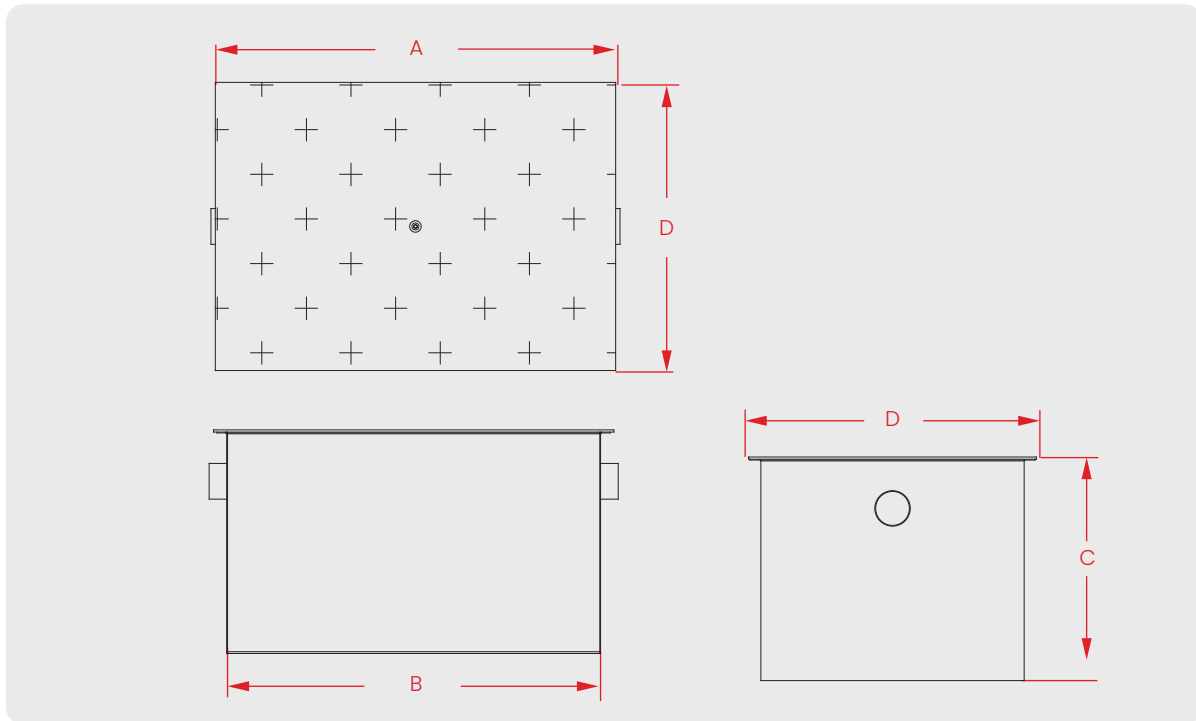
- Cuerpo fabricado en Lámina de Acero Inoxidable T-201 C.18.
- Tapa superior Antiderrapante de Acero Inoxidable C.11.
- Tornillo de Acero Inoxidable.
- Sello hermético perimetral.
- Capacidad de almacenaje:  
**TG9i:** 9kg de Grasa.
- Capacidad de Flujo:  
**TG9i:** 35L/min de agua.
- Trampa diseñada especialmente para cocinas de hospitales, hoteles, cafeterías, restaurantes, cantinas y en general cocinas donde el agua se desaloja cargada de grasas y otros desperdicios.
- Fácil limpieza.
- Conexiones de 2".



# TG9i



## DIMENSIONES



## TABLA DE DIMENSIONES

Código de modelo	Caudal (LTS/MIN)	Capacidad de Almacenamiento (KG)	Medidas (cm)				Peso del Equipo
			A	B	C	D	
TG9i	35	9	57	53	32	41	15kg