

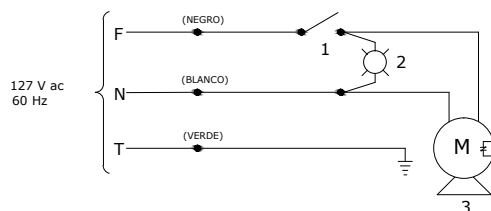
USO DE SU EXTRACTOR DE JUGOS

- 1.- Corte previamente (si es necesario) la fruta o verdura en trozos menores al diámetro del tubo guía.
- 2.- Asegúrese que su extractor esté desconectado y colóquelo en una superficie firme, limpia y seca.
- 3.- Asegúrese que el interruptor de encendido esté en la posición de apagado "OFF" para así proceder a conectar su extractor de jugos al contacto de su instalación eléctrica.
- 4.- Ponga un recipiente en la salida de jugo del extractor, y otro en la salida de bagazo.
- 5.- Encienda su extractor de jugos, levante el pizador e introduzca la fruta o verdura dentro del tubo guía e introduzca nuevamente el pizador dentro del tubo guía para empujar la fruta o la verdura hasta el disco cuchilla. Repita esta operación hasta obtener la cantidad deseada de jugo. Se recomienda que por cada 15 ó 20 kg de fruta o verdura, agregue 1 ó 2 lts. de agua por el tubo guía con el aparato funcionando y así evitar acumulación de bagazo en las paredes del depósito.
- 6.- Cuando termine de usar su extractor de jugos, límpielo siguiendo las instrucciones de limpieza.

LIMPIEZA

- o Una vez concluido el uso, desconecte el extractor de jugos del tomacorriente asegurándose que el interruptor de encendido esté en la posición de apagado "OFF".
- o Separe la tapa depósito y el pisador del depósito botando los broches, para abrir los broches coloque el dedo pulgar sobre el alambre y con los otros dedos levante la palanca del broche.
- o Auxiliándose de la llave de fijación, afloje la tuerca ciega hasta lograr separar el depósito del colador su base y tuerca ciega, (que saldrán juntos). Lave, enjuague y seque todas las piezas que retiró. Limpie la base el depósito y el resto del equipo con un paño húmedo, después seque y coloque nuevamente las piezas.
- o Si no va a seguir usando el equipo, lave, enjuague y seque todas las piezas que retiró. Limpie la base, el depósito y el resto del equipo con un paño húmedo y coloque nuevamente todas las piezas auxiliándose con la llave de fijación. Nunca use agua directamente hacia el equipo para limpiarlo, puede dañar partes eléctricas y/o los baleros del motor, anulando la garantía.

DIAGRAMA ELÉCTRICO (APLICA PARA MODELO "EX-A")



- 1) INTERRUPTOR DE OFF/ON
- 2) FOCO PILOTO
- 3) MOTOR(VER TABLA)

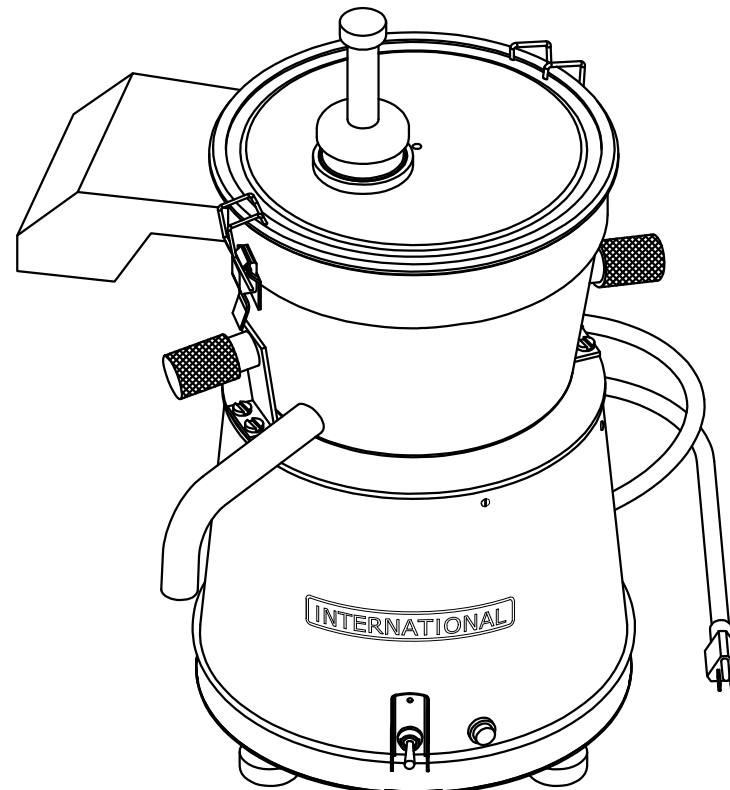
MOTOR

MODELO	AMPERAJE	FASES	Hz	VOLTAJE	R.P.M.	H.P.
EX-A	10.4	1	60	127 V	3450	0.75
	5	1	60	220 V	3550	0.75

INTERNATIONAL®

EXPERIENCIA Y SERVICIO CON LA TÉCNICA MÁS AVANZADA

INSTRUCTIVO Y GARANTÍA EXTRACTOR DE JUGOS AUTOMÁTICO EX-A



VECA INTERNACIONAL, S.A. DE C.V.

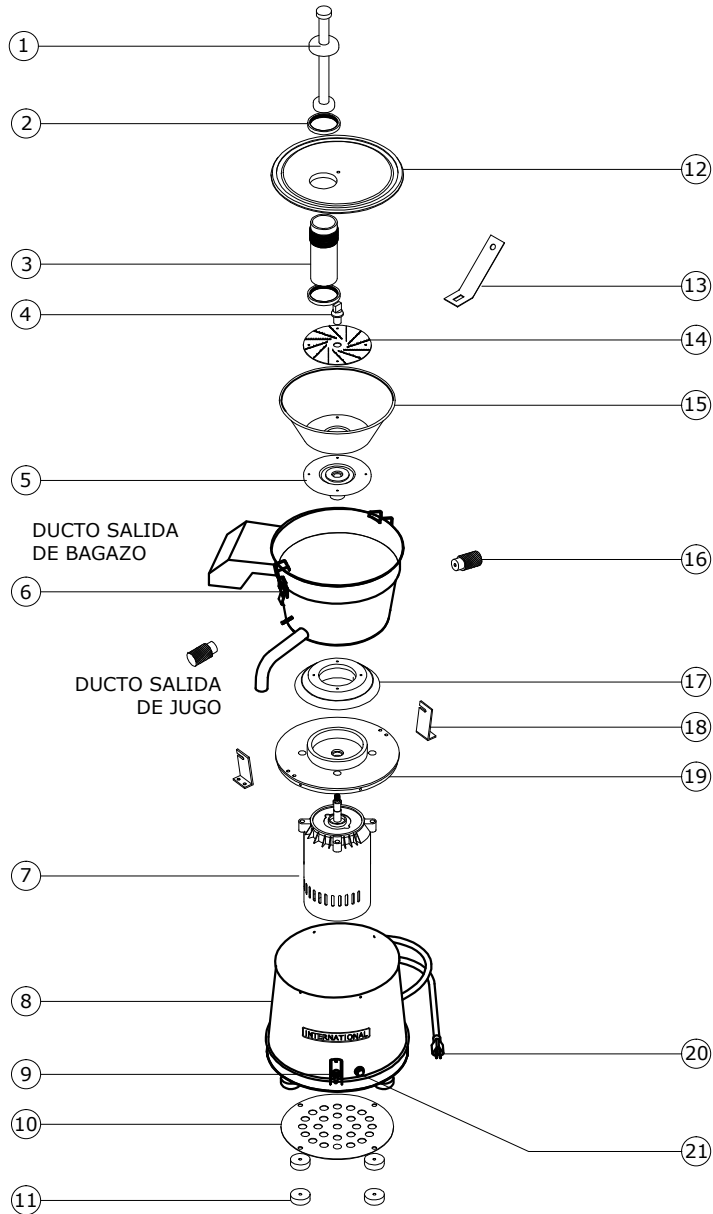
TEL. Y FAX. 2619-7160 AL 89
e-mail: ventas@international.com.mx
www.international.com.mx

HECHO EN MEXICO

Domicilio Planta: Monte Alto No. 1, Parque Industrial Izcalli, Cd. Nezahualcóyotl, Estado de México, C.P. 57810
Domicilio Fiscal: Revillagigedo No. 61, Col. Centro, Delegación Cuauhtémoc, Distrito Federal, C.P. 06070

EXPLOSIVO DE PARTES

EXTRACTOR DE JUGOS AUTOMÁTICO EX-A



PIEZAS PRINCIPALES DE SU EXTRACTOR DE JUGOS

NOMBRE	CLAVE	
	127 V	220 V
(1) PIZADOR PARA EX-A	PAEXSLA019	
(2) TUERCA PARA TUBO GUÍA	PAEXSLF020	
(3) TUBO GUÍA EX-A	PAEXSLF040	
(4) TUERCA CIEGA P/EX-S	PAEXSLF005	
(5) BASE DE COLADOR P/EX-S	PAEXSLA003	
(6) BROCHE	PAEXSLF019	
(7) MOTOR P/EX-A	PAEXSLA021	PAEXSLA015
(8) BASE INOXIDABLE P/EX-A	PAEXSLA020	
(9) INTERRUPTOR DE ENCENDIDO	SG00SGS412	
(10) FONDO GALV. BASE EX-A	PAEXSLF047	
(11) PUNTOS DE APOYO	SG00SGS008	
(12) TAPA DEPÓSITO EX-A	PAEXSLF038	
(13) LLAVE DE FIJACIÓN	PAEXSLF003	
(14) DISCO CUCHILLA	PAEXSLF006	
(15) COLADOR P/EX-S	PAEXSLA002	
(16) PERILLA DE ALUMINIO P/EX-S	PAEXSLF012	
(17) BASE CÓNICA P/EX-S	PAEXSLP003	
(18) ESCUADRAS EX-A	PAEXSLF048	
(19) TAPA DE ALUM. P/MOTOR EX-A	PAEXSLF039	
(20) CABLE TOMACORRIENTE	SG00SGS003	
(21) FOCO PILOTO	SG00SGS013	SG00SGS014

NOTA: Para mayor información sobre otras partes que conforman su Extractor de Jugos, consulte al fabricante.

PRECAUCIONES IMPORTANTES:

- El uso de aparatos eléctricos requiere de precauciones básicas de seguridad, incluyendo las siguientes:
- 1.- Lea todas las instrucciones y recomendaciones del presente instructivo.
 - 2.- Verifique que los voltajes de su instalación y su extractor de jugos correspondan (127 V o 220 V). El conectar su extractor a un voltaje incorrecto, corre el riesgo de quemar el motor o cualquier otra parte eléctrica, anulando la garantía.
 - 3.- No coloque la base del extractor en agua u otro líquido, contiene partes eléctricas.
 - 4.- Su extractor de jugos está equipado con una clavija con tierra incluida, esta encajará en un enchufe eléctrico de un solo sentido. Esta es una característica de seguridad diseñada para proteger su equipo. No intente anular esta característica de seguridad del tomacorriente modificándola o eliminándola. Si no cuenta con el enchufe adecuado en su instalación, contacte un electricista calificado, para que lo coloque. El no contar en su instalación con esta tierra física, las variaciones de voltaje que pudieran ocurrir en su instalación podrían dañar el motor y/o cualquier otra parte eléctrica, anulando la garantía.
 - 5.- Desenchufe el cable tomacorriente cuando el extractor de jugos no esté en uso, antes de colocar o quitar piezas del mismo y antes de limpiarlo.
 - 6.- No ponga en funcionamiento su extractor de jugos si tiene el cable o clavija dañados, después de que el aparato haya sufrido una caída o presentado un funcionamiento defectuoso. Llame a nuestro centro de servicio para obtener información respecto a su revisión, reparación o ajuste.
 - 7.- No trate de colocar o quitar alguna de sus partes cuando el extractor de jugos esté funcionando.
 - 8.- Evite que el cable tomacorriente cuelgue por el borde de la base, ni toque superficies calientes.
 - 9.- Jamás introduzca la mano u otro objeto por el tubo guía mientras el extractor esté funcionando, use el pisador para empujar la fruta o la verdura hacia el disco cuchilla, con esto evitará lesiones.
 - 10.- El disco cuchilla tiene filo, tenga cuidado al manipularlo.
 - 11.- Siempre que el extractor esté funcionando, debe tener puesta la tapa de depósito (use los broches).
 - 12.- Al desconectar el cable tomacorriente el interruptor de encendido deberá estar en la posición "OFF".
 - 13.- Nunca manipule o cargue su extractor de jugos apoyándose de las perillas de aluminio o salidas de jugo y bagazo, si necesita mover el aparato manipúlelo de la base de acero que cubre al motor.